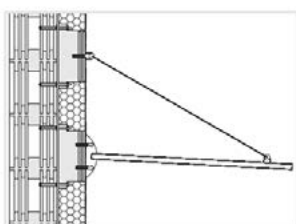
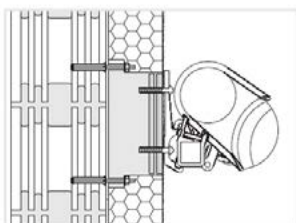
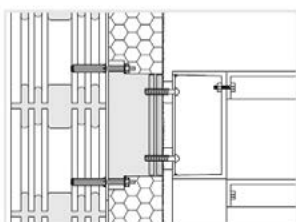
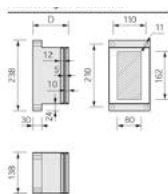


ANGOLARE DI SUPPORTO

Staffa di montaggio pannelli in schiuma poliuretanic rigida TRA-WIK®-ALU-RL



Descrizione del prodotto

Staffe di montaggio pannelli TRA-WIK®-ALU-RL realizzate in schiuma poliuretanic rigida, rinforzato con un inserto in acciaio con iniezione di schiuma per garantire un avvitemento aderente alla base, una piastra di alluminio per l'avvitemento del componente, e una piastra compatta (HPL), che assicura una distribuzione ottimale della pressione sulla superficie dell'elemento.

Dimensioni

Superficie di base: 280 x 125 mm
Tipi T: 80 – 300 mm
Piastra compatta: 117 x 65 x 6 mm
Superficie utile: 97 x 45 mm
Spessore piastra d'alluminio: 6 mm
Distanza del foro: 100 x 100 mm
Peso specifico PU: 350 kg/m³

Applicazione

Le staffe di montaggio pannelli TRA-WIK®-ALU-RL sono previste per il montaggio esterno di elementi senza ponti termici in sistemi di isolamento termico, pareti ventilate, sistemi di isolamento interno, ecc.

Per il collegamento a vite nei staffe di montaggio pannelli TRA-WIK®-ALU-RL sono adatte viti con filettatura metrica (viti-M).

I montaggi di elementi provenienti da fonti esterne senza punto termico sono ammessi, ad es., per:

- Parapetti posti tra gli intradossi di finestre e porte (balconi alla francese)
- Montaggio dei parapetti negli angoli degli edifici

Caratteristiche

Le staffe di montaggio pannelli TRA-WIK®-ALU-RL sono limitatamente resistenti ai raggi UV e durante il periodo di costruzione non necessitano una copertura di protezione, ma devono essere comunque protette dagli eventi meteo e dai raggi UV in condizioni installate.

La compattezza è data dalla schiuma rigida PU e dalle armature a schiuma. Non è previsto alcun collegamento metallico tra la lamiera d'acciaio e la piastra di alluminio.

Requisiti di fissaggio meccanico

materiale di fissaggio fornito per il sottofondo presente nonché l'ambito di applicazione. In caso di sottofondo non noto è necessario effettuare dei tentativi di estrazione dei mezzi di fissaggio prima dell'inizio del montaggio sull'oggetto.

In caso di elementi portanti non è consigliato l'inserimento di perni di fissaggio nella muratura. Gli elementi devono essere fissati con aste filettate per iniezione.

Se necessario, per mantenere la giusta distanza tra gli assi nella base si possono impiegare delle piastre o delle console di adattamento.

Per il materiale di fissaggio si devono osservare le istruzioni di montaggio del produttore. Ulteriori indicazioni disponibili all'indirizzo: www.fischer.de

Requisiti per il sottofondo

Le staffe di montaggio pannelli TRA-WIK®-ALU-RL devono aderire completamente al sottofondo. Qualora non sia possibile, è necessario un incollaggio su tutta la superficie, altrimenti montare le staffe di montaggio pannelli TRA-WIK®-ALU-RL con dei piedini di regolazione.

Montaggio

Si consiglia di applicare l'elemento di fissaggio contemporaneamente all'incollaggio dei pannelli isolanti. Applicare il collante sull'intera superficie di incollaggio dell'elemento e premere a filo con la superficie dei pannelli isolanti. Ritagliare da un pannello il pezzo corrispondente alla cavità esistente, applicare il collante e premere a filo con il pannello isolante.

Qualsiasi modifica della staffa di montaggio pannelli TRA-WIK®-ALU-RL può avere effetti sulla capacità di carico ed è, pertanto, da evitare.

Lo sporto della squadra portante staffe montaggio pannelli TRA-WIK®-ALU-RL non deve superare gli 80 mm.

Le staffe di montaggio pannelli TRA-WIK®-ALU-RL si possono posare utilizzando della malta adesiva o dei piedini di regolazione.

Le staffe di montaggio pannelli TRA-WIK®-ALU-RL possono essere rivestite con i materiali esistenti in commercio per sistemi di isolamento termico a cappotto, senza verniciatura di base.

Avvitare l'oggetto di montaggio sull'elemento. La profondità delle viti nella piastra di montaggio deve essere almeno di 26 mm, in modo da interessare l'intero spessore della piastra in resina fenolica incorporata nella schiuma.

Per il collegamento a vite nelle staffe di montaggio pannelli TRA-WIK®-ALU-RL sono adatte viti con filettatura metrica (viti-M).

Fissaggi con viti devono essere effettuati esclusivamente sulle superficie utile previste.

ANGOLARE DI SUPPORTO

Staffa di montaggio pannelli in
schiuma poliuretanic rigida
TRA-WIK®-ALU-RL



Caratteristiche

Reazione al fuoco a EN 13501-1	E
Trazione elemento ammissibile	≤ 180 kg
Trazione supporto ammissibile	≤ 410 kg
Forza di taglio ammissibile	≤ 400 kg
Forza di compressione massima ammissibile PD	≤ 200 kg

Note:

Prodotto commercializzato - TRA-WIK®-ALU-RL Dosteba

Verificare la scheda tecnica originale del prodotto per tutte le specifiche tecniche e sui carichi.

v. 03/2021